



PROGRAMA DE VIGILANCIA EPIDEMIOLÓGICA FITOSANITARIA

Estado de Guerrero

Informe de Actividades correspondiente a marzo de 2020

20

PLAGAS VIGILADAS CONFORME A LA NIMF 6

- Complejo escarabajo marchitez del laurel rojo (*Xyleborus glabratus-Raffaelea lauricola*)
- Gusano de la mazorca (*Helicoverpa armigera*)
- Gusano oriental de la hoja (*Spodoptera litura*)
- Quemadura de la hoja (*Xylella fastidiosa*)
- Palomilla del tomate (*Tuta absoluta*)
- Plagas cuarentenarias de las palmas
- Plagas reglamentadas de los cítricos
- Plagas reglamentadas del plátano
- Vigilancia general

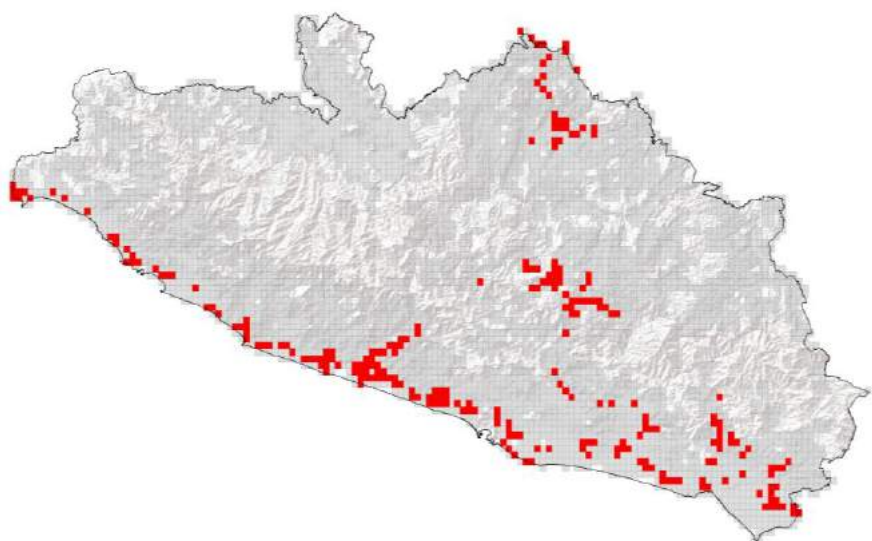
23

MUNICIPIOS

876

REGISTROS EN
TIEMPO REAL

COBERTURA CON ESTRATEGIAS DE VIGILANCIA



105 TRAMPAS

40 PUNTOS DE VIGILANCIA

30 PARCELAS CENTINELAS

2 PLANTAS CENTINELAS

ACTIVIDADES



ACTIVIDAD	PROGRAMADO AL MES	REALIZADO AL MES	% DE AVANCE
REVISIONES EN RUTAS DE TRAMPEO	237	192	81.01
REVISIONES EN RUTAS DE VIGILANCIA	60	45	75.00
REVISIONES EN PARCELAS CENTINELA	30	15	50.00
REVISIONES EN PLANTA CENTINELA	6	4	66.66
HECTÁREAS EXPLORADAS	95.0	67.74	71.51
SITIOS EXPLORADOS	220	171	77.72

PRINCIPALES CULTIVOS PROTEGIDOS

MAIZ

FRIJOL

SORGO

COCO

MANGO

PLÁTANO



537,171.01 HA
SUPERFICIE CULTIVADA



\$7,084,795.05
VALOR DE LA PRODUCCIÓN

RESULTADO DE LA VIGILANCIA AL MES

0

MUESTRAS INGRESADAS

a Diagnostico Fitosanitario en el
Centro Nacional de Referencia Fitosanitaria

**NO SE HAN
ENCONTRADO
SÍNTOMAS O
SIGNOS**

DE PLAGAS BAJO VIGILANCIA